

**PROXECTO DE:**

MANTEMENTO, CONSERVACIÓN E  
MILLORA DO PARQUE INFANTÍL DE A  
FROUXEIRA E OUTROS

**PLAN DE ACCIÓN SOCIAL (PAS) 2015**

**INFORMACIÓN GRÁFICA COMPLEMENTARIA**



AUTOR:

CONCELLO DE VALDOVIÑO

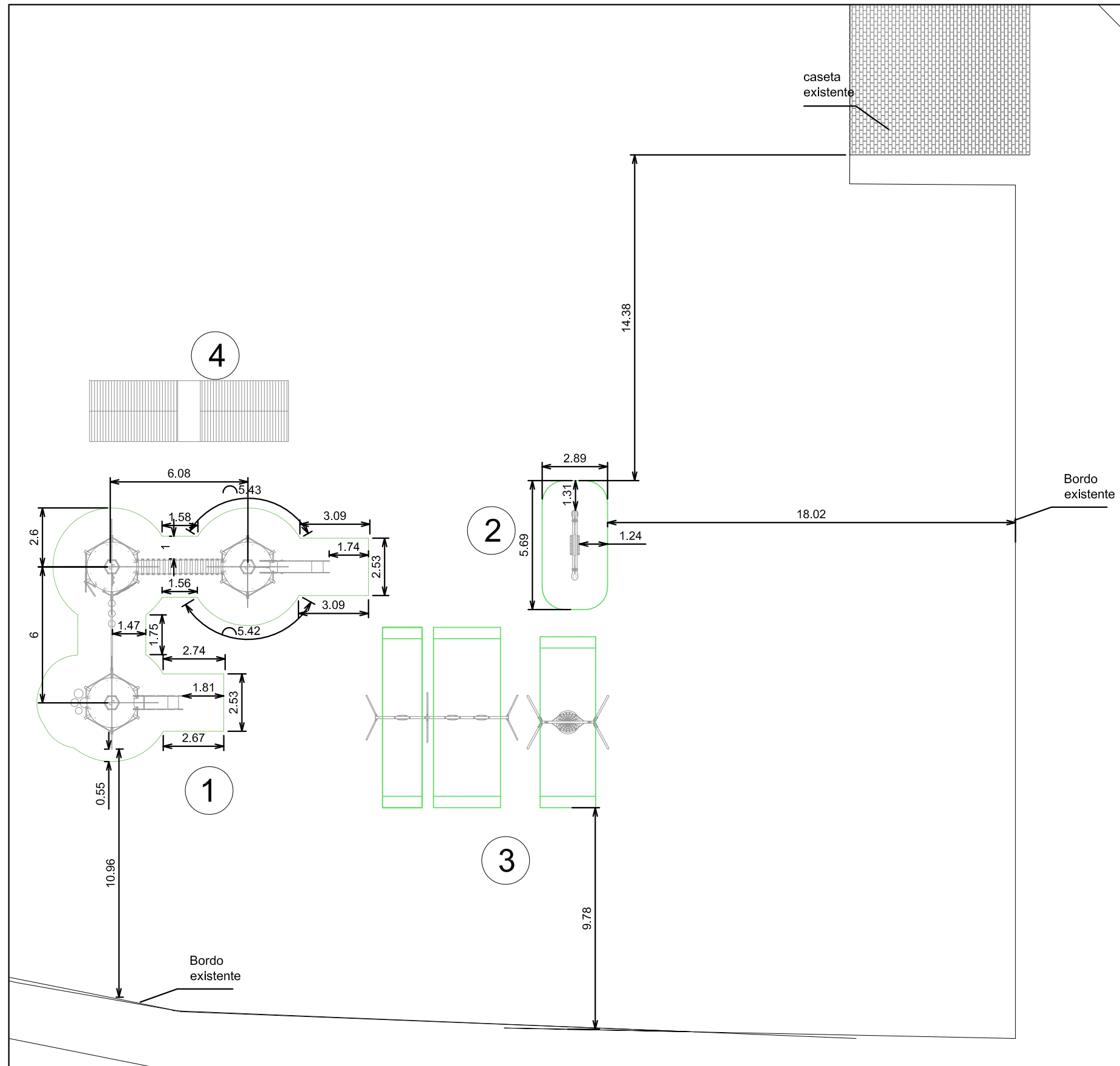
- D. Carlos Abeledo González

DATA:

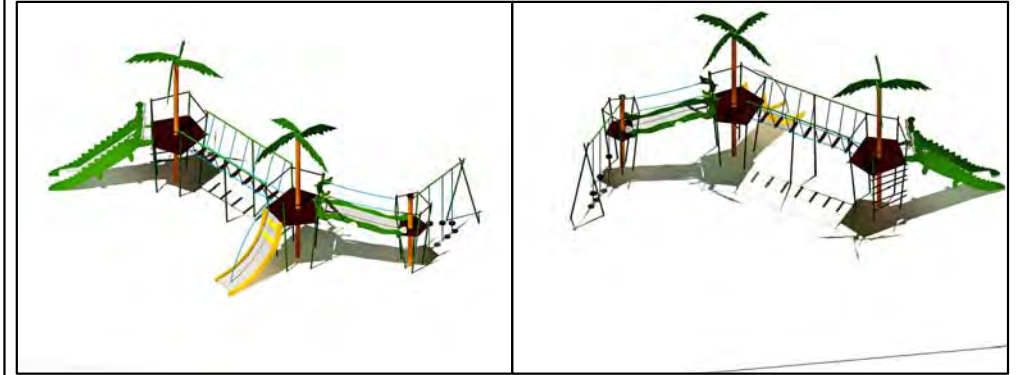
- Novembro de 2015

SITUACIÓN:

- VALDOVIÑO (A Coruña )

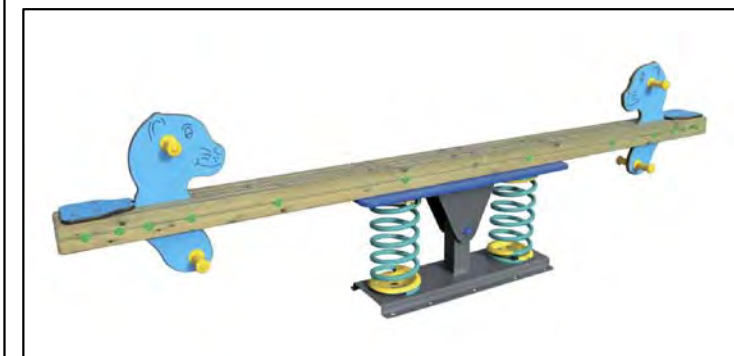


Imaxes orientativas do elemento nº 1 a instalar



Xogo múltiple con deslizantes de aceiro inoxidable, redes de pasarelas de dimensións aproximadas: 10825x5940x2900 mm e cunha altura libre de caída entre 1330-1730 mm. Estará composto por postes de madeira de pino escandinavo tratada en autoclave, nivel de risco IV. Os paneis serán tableiros de polietileno de 15 mm de espesor e chapa de aceiro galvanizado lacado. As partes de plástico de polietileno, polipropileno e plamida. Partes metálicas de aceiro S-235 galvanizado lacado e AISI-304 ou AISI-316 e tornillería de aceiro calidade 8.8 DIN267, AISI-316 o AISI-304. Totalmente instalado e cumprirá coa norma UNE-EN 1176 E 1177.

Imaxes orientativas do elemento nº 2 a instalar



Vaivén de madeira laminada tratada en autoclave clase IV, carroceiro, HPL e acero pintado o polvo, con dous asentos; incluso tope de EPDM. Totalmente instalado e cumprirá coa norma UNE-EN 1176 e 1177.

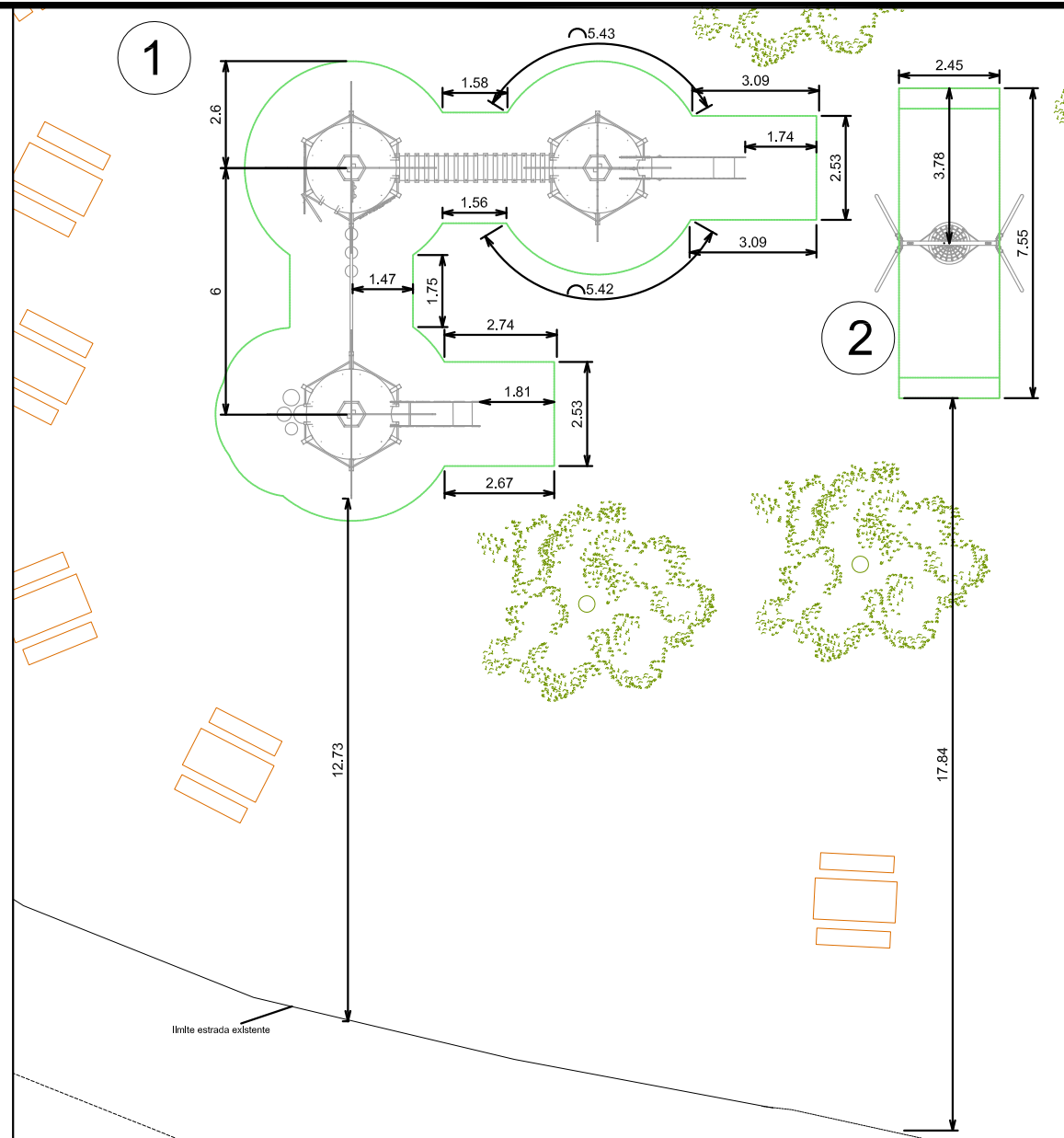
**Nº 1 e 2:** instalaráanse dous elementos novos: unha estrutura combinada e un vaivén dúas prazas. Serán de características semellantes as definidas no orzamento e superficies acoutadas.

**Nº 3:** os columpios son existentes pero serán reubicados segundo figura no plano.

**Nº 4:** a caseta será tratada e reubicada segundo o plano.



Concello de Valdoviño		Data	novembro 2015	O Arquitecto Municipal
MANTEMENTO, CONSERVACIÓN E MILLORA DO PARQUE INFANTIL DE A FROUXEIRA E OUTROS		Escala	1:500	
ESTADO ACTUAL-MELLORADO_PARQUE INFANTIL EN A FROUXEIRA		Nº	a-02	Asdo. Carlos Abeledo González col. 2.878

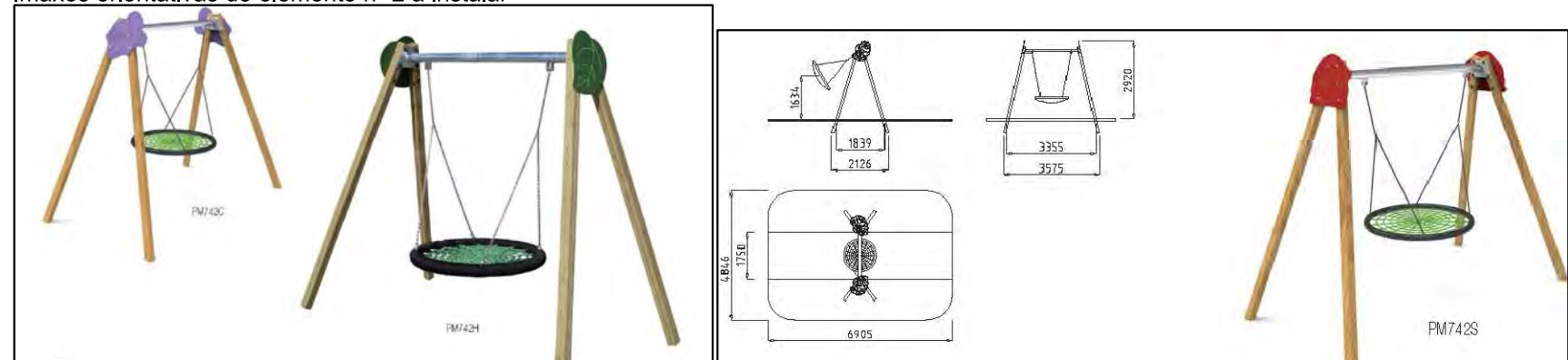


Imaxes orientativas do elemento nº 1 a instalar

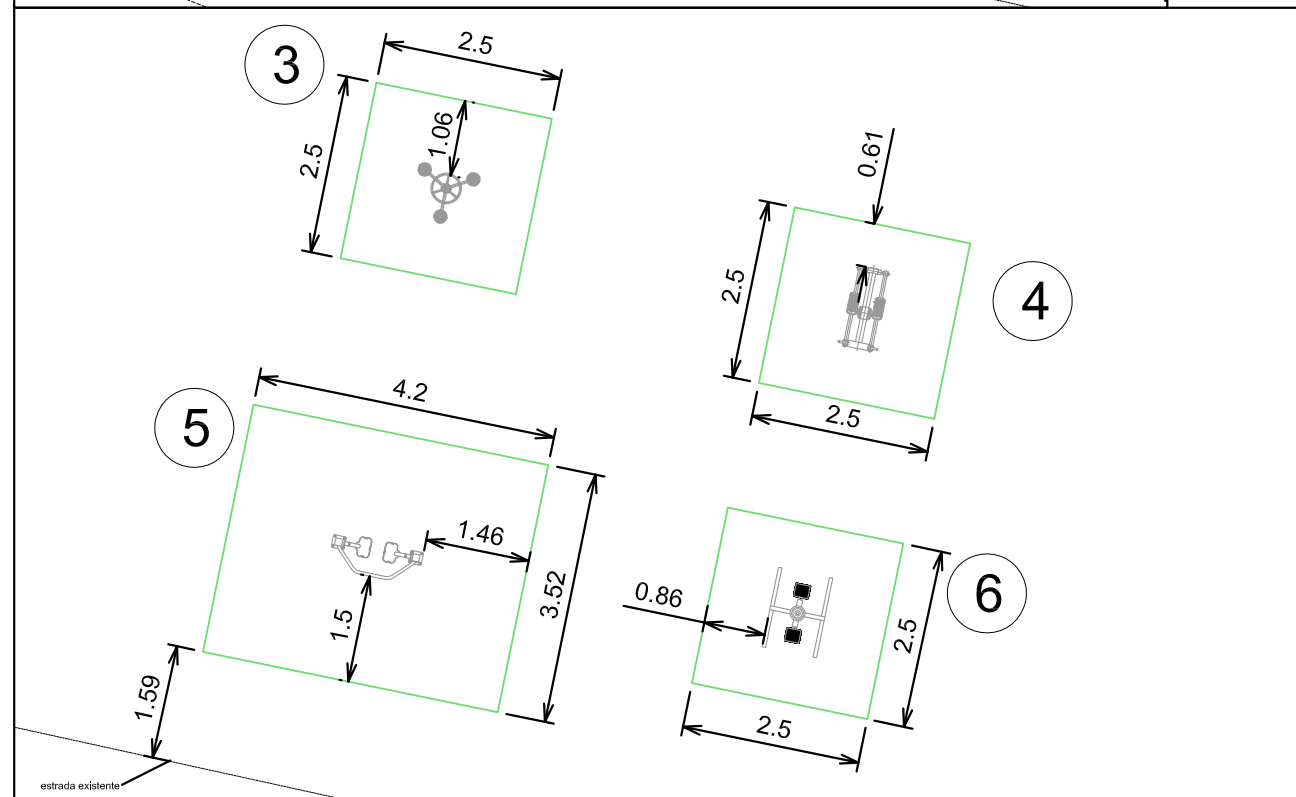


Xogo múltiple con deslizantes de aceiro inoxidable, redes de pasarelas de dimensións aproximadas: 10825x5940x2900 mm e cunha altura libre de caída entre 1330-1730 mm.  
 Estará composto por postes de madeira de pino escandinavo tratada en autoclave, nivel de risco IV. Os paneis serán tableiros de polietileno de 15 mm de espesor e chapa de aceiro galvanizado lacado. As partes de plástico de polietileno, polipropileno e pliamida. Partes metálicas de aceiro S-235 galvanizado lacado e AISI-304 ou AISI-316 e tornillería de aceiro calidade 8.8 DIN267, AISI-316 ou AISI-304. Totalmente instalado e cumprirá coa norma UNE-EN 1176 E 1177.

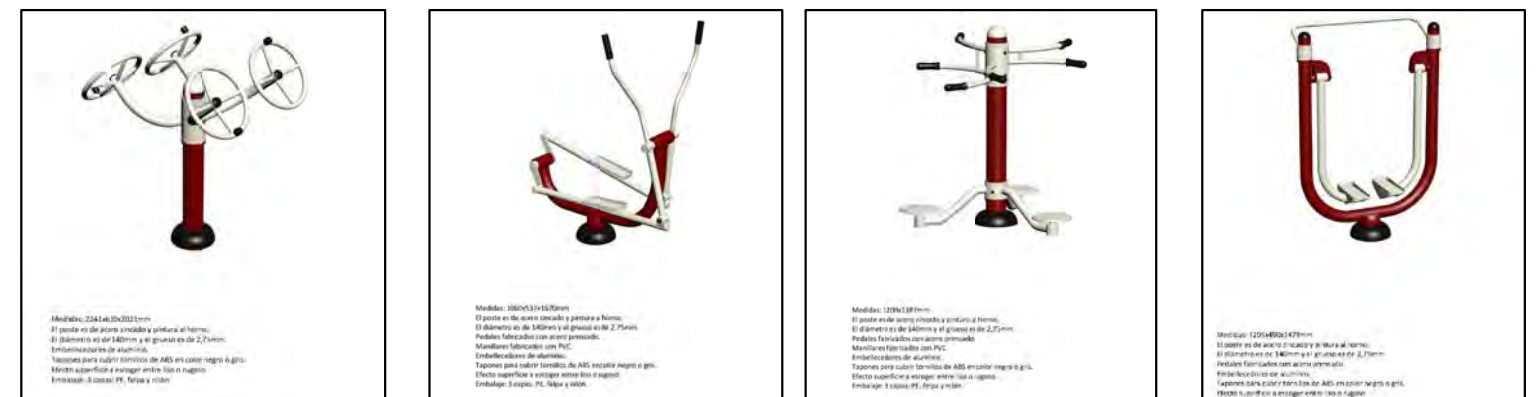
Imaxes orientativas do elemento nº 2 a instalar



Columpio con dintel de aceiro inoxidable formado por catro postes de madeira laminada e tratada en autoclave clase IV e un dintel de aceiro galvanizado e lacado e corda de pliester multifilamentos. Equipado cun asento cunha para nenos máis pequenos. Totalmente instalado e cumprirá coa norma UNE-EN 1176 e 1177.



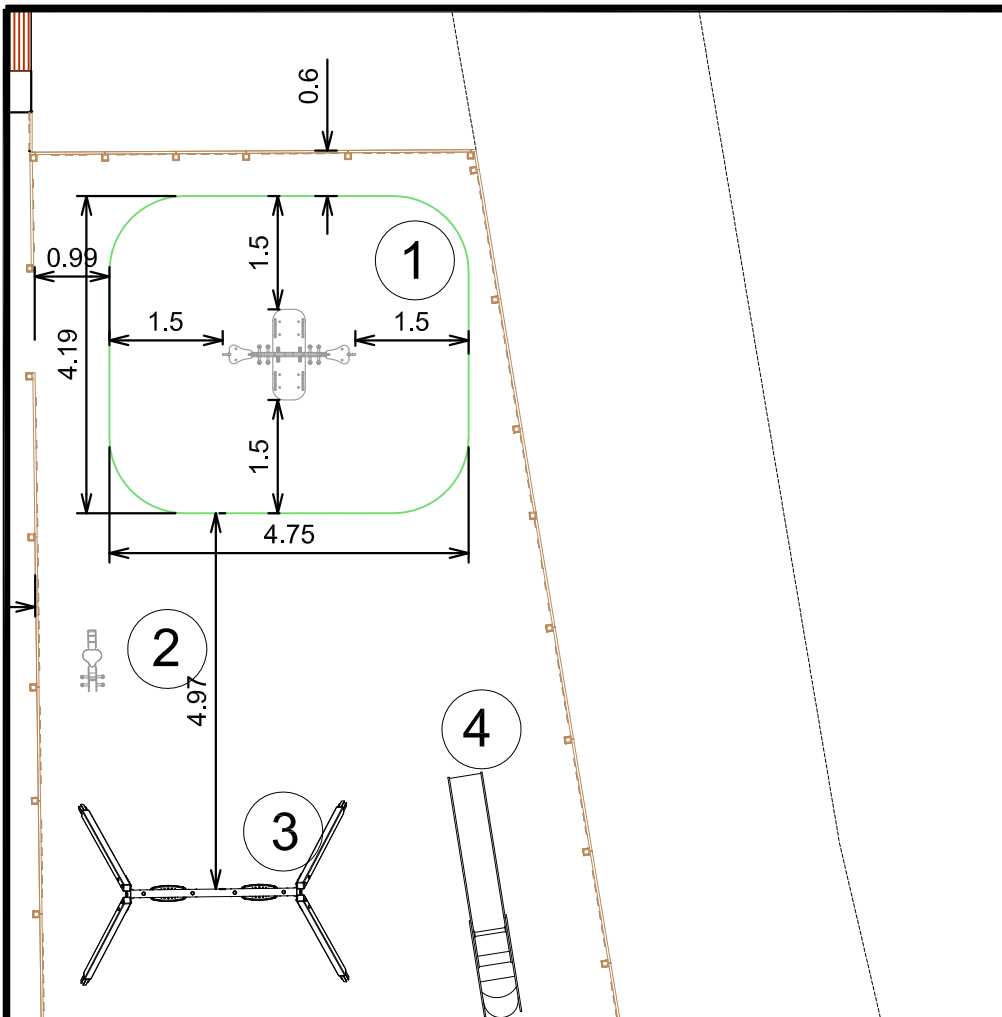
Imaxes orientativas dos elementos biosaudables nº 3,4,5 e 6 a instalar. As cores serán a definir pola D.F.



Instalación de elemento saludable volante ou semellante para a práctica de gerontogimnasia que serve para o fortalecemento da musculatura abdominal e lumbar, mellorando a flexibilidade e axilidade da columna vertebral e articulación de cadeira.  
 Instalación de elemento saludable andador elíptico ou semellante para a práctica de gerontogimnasia que desenvolla a fora e coordinación de brazos, pernas e cintura. Fortalece as funcións cardíacas e pulmonares.  
 Instalación de elemento saludable cintura ou semellante para a práctica de gerontogimnasia que serve para exercitación da cintura e axuda a relaxación da musculatura da cintura e espalda. Aumenta axilidade e flexibilidade da zona lumbar.  
 Instalación de elemento saludable hockey ou semellante para a práctica de gerontogimnasia que serve para fortalece as funcións cardíacas e pulmonar, mellora da coordinación e estabilidade das pernas e potencia musculatura de pernas e cadeiras.







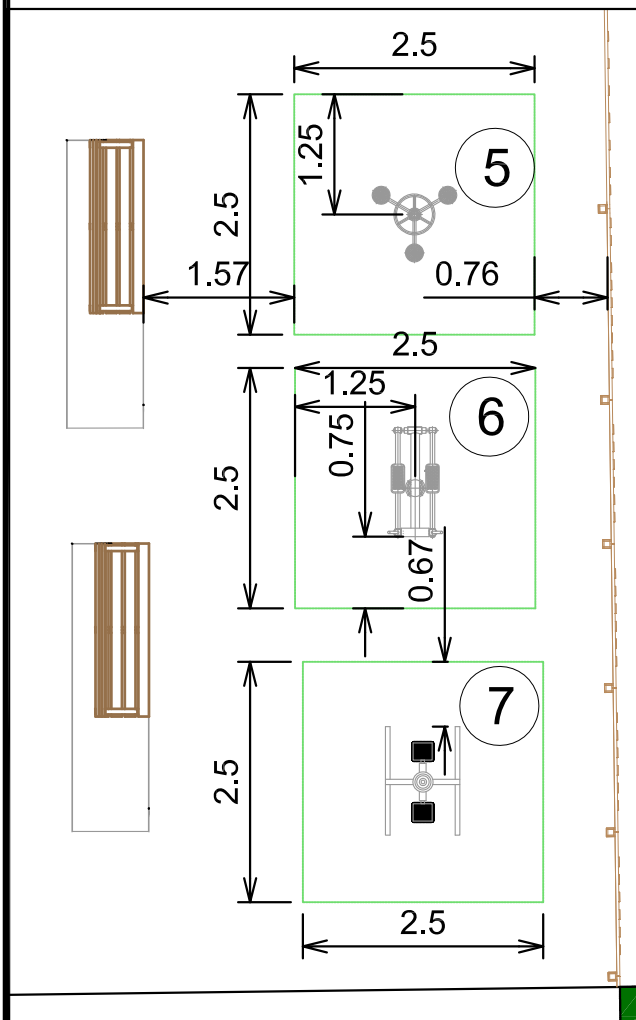
**Nº 1:** instalarás un vaiven dobre.  
Serán de características semellantes as definidas no orzamento e superficies acoutadas da área de seguridade

**Nº 2-3 e 4:** estos elementos son existentes e manterán a súa ubicación actual

Imaxe orientativa do elemento nº 1 a instalar



Vaivén de madeira laminada tratada en autoclave clase IV, carroceiro, HPL e acero pintado o polvo, con dous asentos; incluso tope de EPDM. Totalmente instalado e cumprirá coa norma UNE-EN 1176 e 1177.



Imaxes orientativas dos biosaudables nº 5, 6 e 7 a instalar. As cores serán a definir pola D.F.



Instalación de elemento saludable andador elíptico ou semellante para a práctica de gerontogimnasia que desarrolla a fora e coordinación de brazos, pernas e cintura. Fortalece as funcións cardíacas e pulmonares.

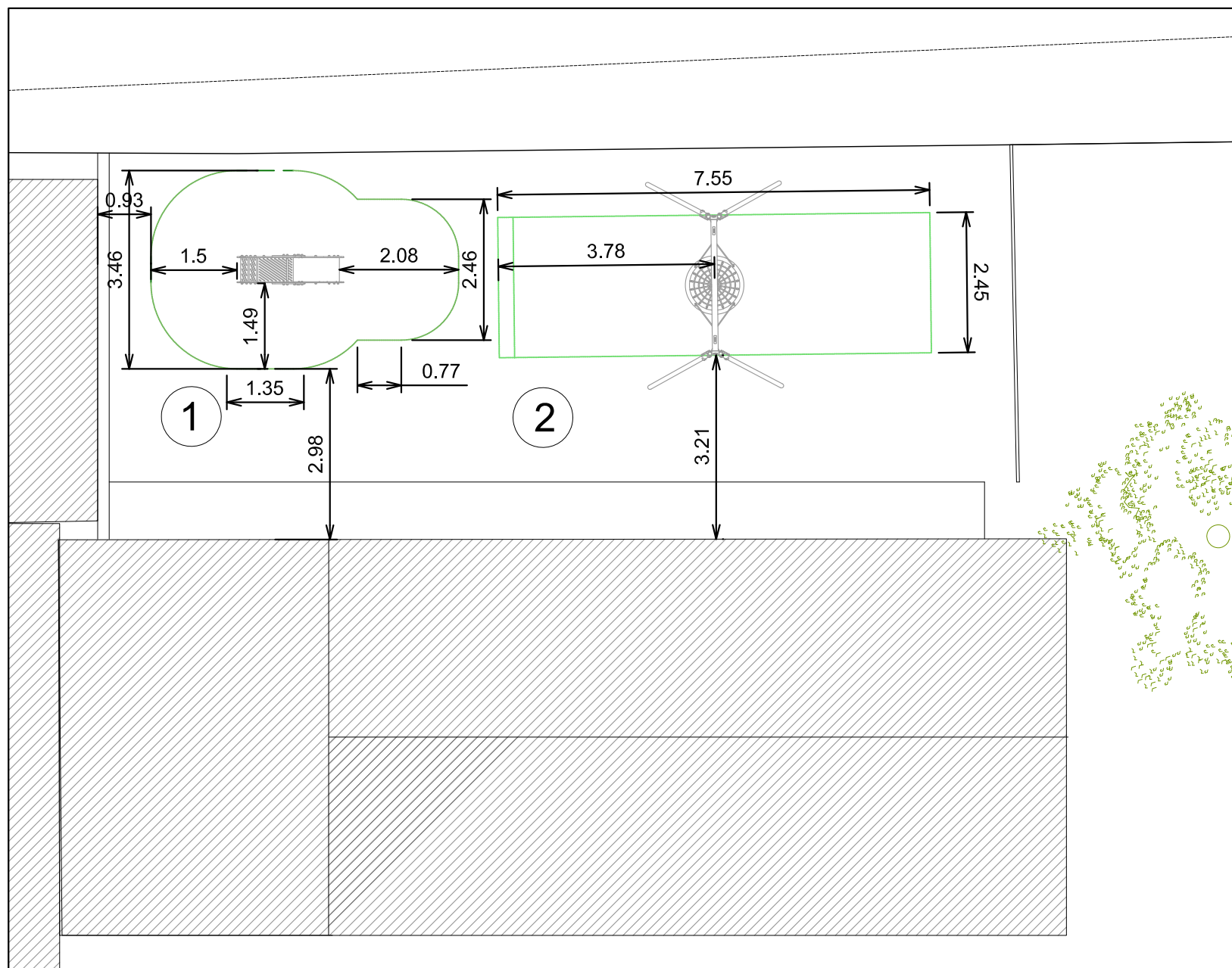


Instalación de elemento saludable volante ou semellante para a práctica de gerontogimnasia que serve para o fortalecemento da musculatura abdominal e lumbar, mellorando a flexibilidade e axilidade da columna vertebral e articulación de cadeira.



Instalación de elemento saludable cintura ou semellante para a práctica de gerontogimnasia que serve para exercitación da cintura e axuda a relaxación da musculatura da cintura e espalda. Aumenta axilidade e flexibilidade da zona lumbar.

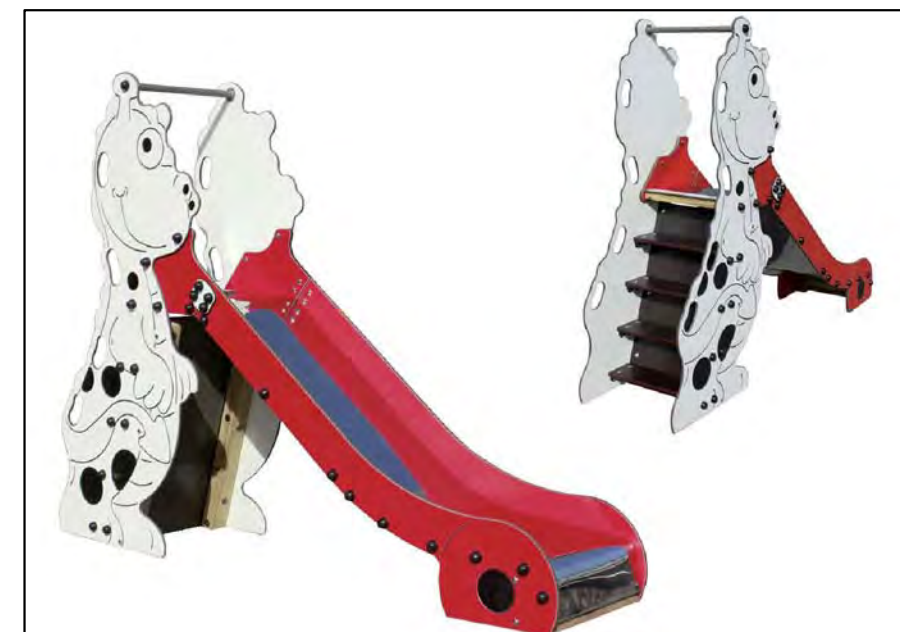
	<b>Concello de Valdoviño</b>	Data	novembro 2015	O Arquitecto Municipal
	MANTEMENTO, CONSERVACIÓN E MILLORA DO PARQUE INFANTIL DE A FROUXEIRA E OUTROS	Escala	1:150	
	ESTADO ACTUAL-ACONDICIONADO PARQUE INFANTIL EN VILARRUBE	Nº	a-05	Asdo. Carlos Abeledo González col. 2.878



Nº 1 e 2: instalaráanse dous elementos novos: un tobogán e un columpio cesta.

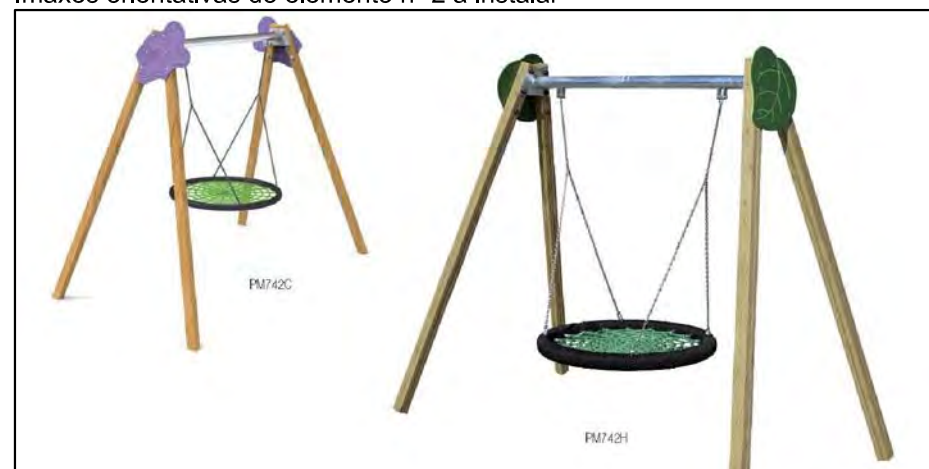
Serán de características semellantes as definidas no orzamento e superficies acoutadas da área de seguridade

Imaxes orientativas do elemento nº 1 a instalar



Tobogán con postes de madeira laminada de pino escandiavo tratada en autoclave clase IV, paneis de polietileno de alta densidade e base sintética. Pezas de plástico de HDPE inxectado, PP inxectado, PEAD e PEBD inxectado. Pezas metálicas de aceiro inoxidable AISI-304 de aceiro galvanizado en quente e tornillería de aceiro calidade 8.8 DIN267, AISI-304 ou AISI-316. Totalmente instalado e cumprirá coa norma UNE-EN 1176 e 1177.

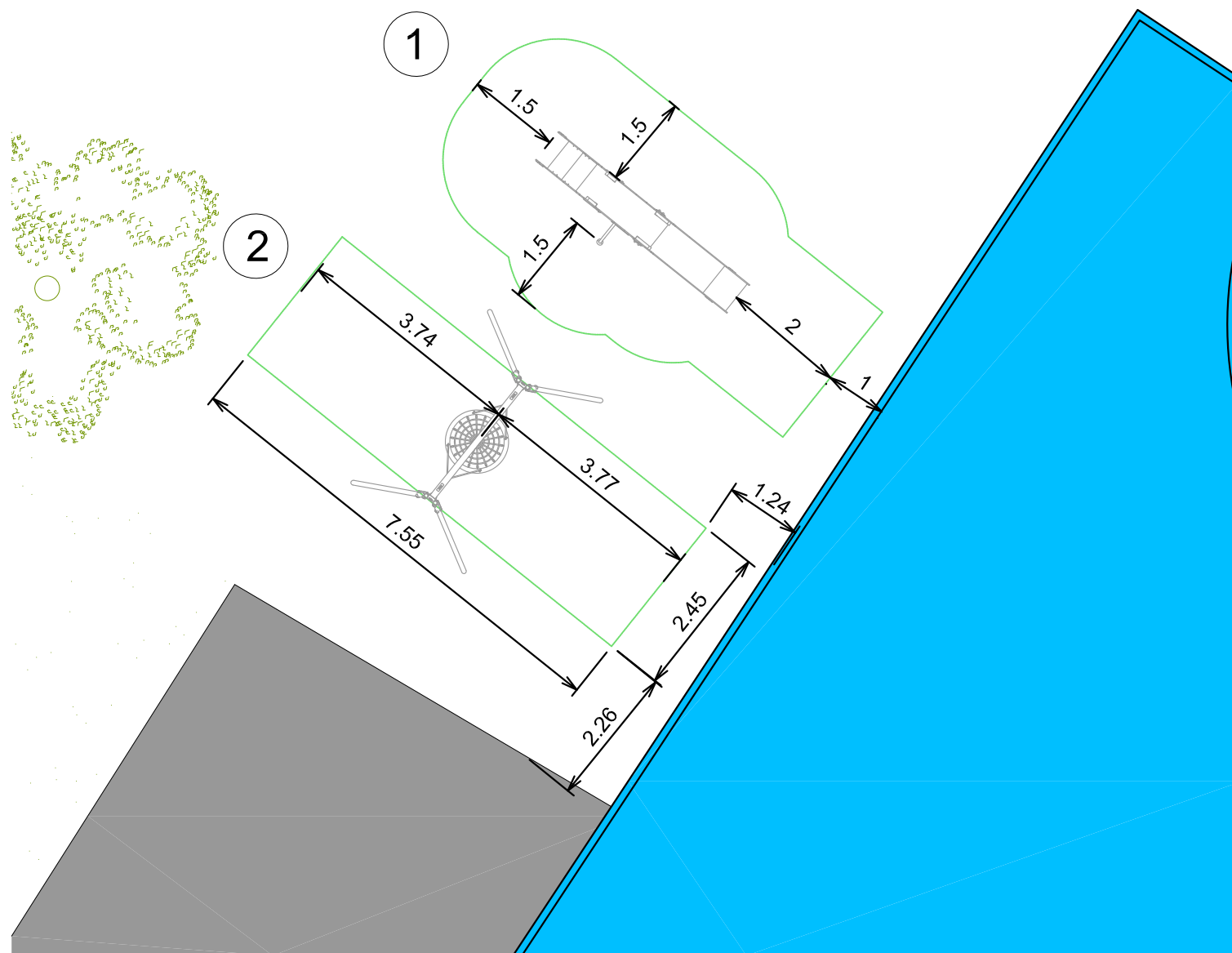
Imaxes orientativas do elemento nº 2 a instalar



Columpio con dintel de aceiro inoxidable formado por catro postes de madeira laminada e tratada en autoclave clase IV e un dintel de aceiro galvanizado e lacado e corda de pliéster multifilamentos. Equipado cun asento cuna para nenos máis pequenos. Totalmente instalado e cumprirá coa norma UNE-EN 1176 e 1177.

	Concello de Valdoviño		Data	novembro 2015	O Arquitecto Municipal
	MANTEMENTO, CONSERVACIÓN E MILLORA DO PARQUE INFANTIL DE A FROUXEIRA E OUTROS		Escala	1:100	
	ESTADO ACTUAL-ACONDICIONADO PARQUE INFANTIL EN MONTEFARO		Nº	a-06	Asdo. Carlos Abeledo González col. 2.978





**Nº 1 e 2:** instalaráanse dous elementos novos: torre-tobogán e un columpio cesta.  
Serán de características semellantes as definidas no orzamento e superficies acoutadas da área de seguridade

Imaxe orientativa do elemento nº 1 a instalar.



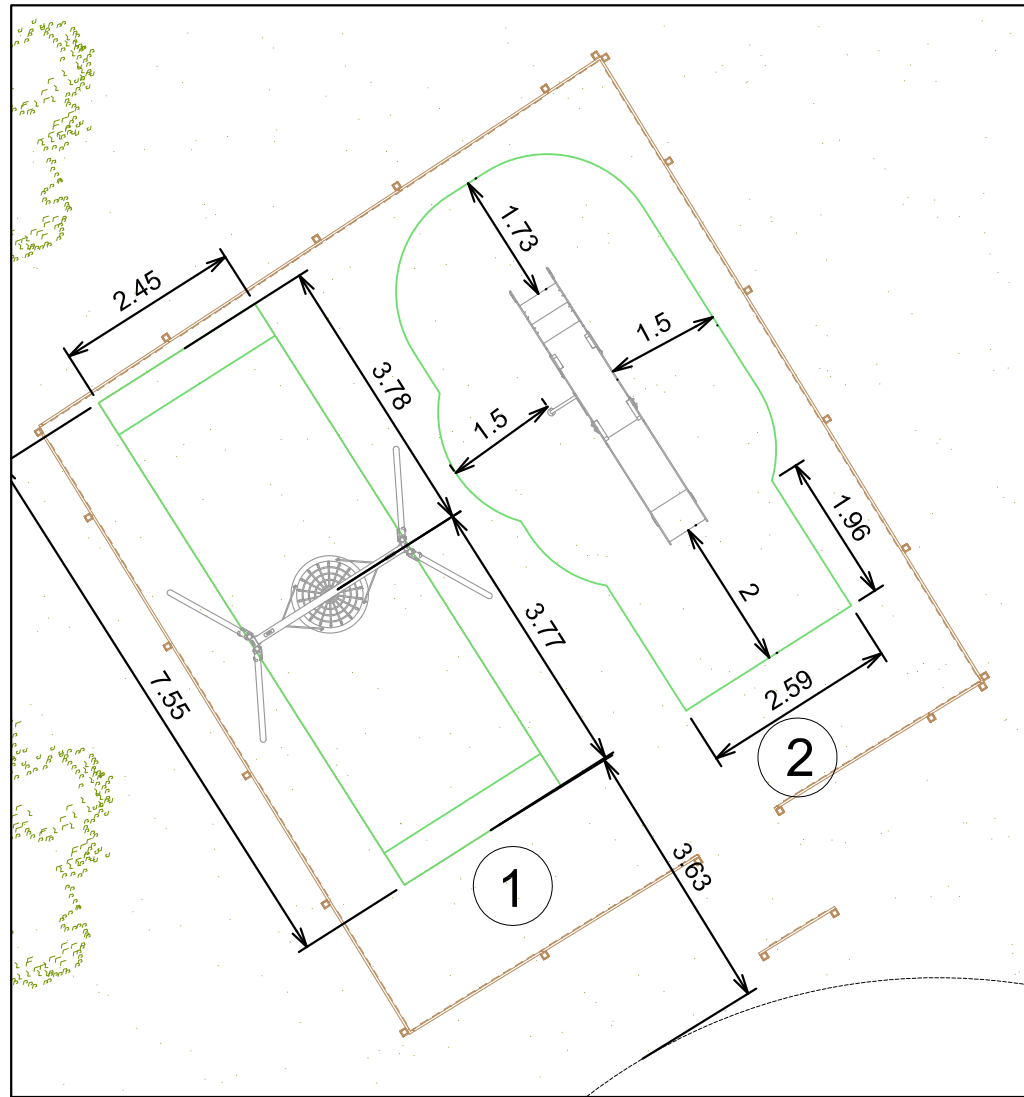
Torre -tobogán con postes de madeira laminada de pino escandiavo tratada en autoclave clase IV, paneis de polietileno de alta densidade e base sintética. Pezas de plástico de HDPE inxectado, PP inxectado, PEAD e PEBD inxectado. Pezas metálicas de aceiro inoxidable AISI-304 de aceiro galvanizado en quente e tornillería de aceiro calidade 8.8 DIN267, AISI-304 ou AISI-316. Totalmente instalado e cumprirá coa norma UNE-EN 1176 e 1177.

Imaxe orientativa do elemento nº 2 a instalar.



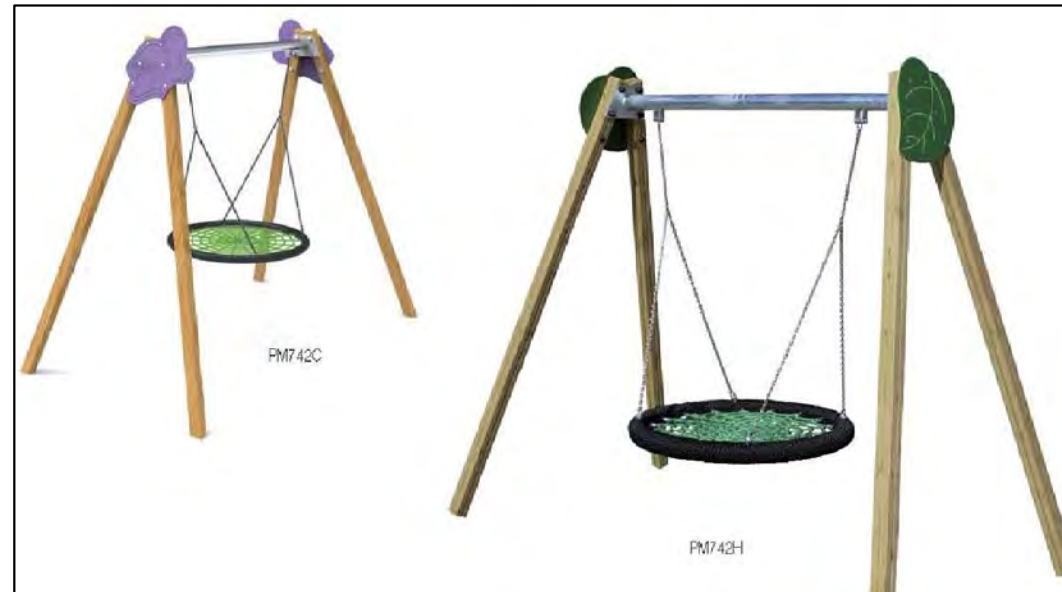
Columpio con dintel de aceiro inoxidable formado por catro postes de madeira laminada e tratada en autoclave clase IV e un dintel de aceiro galvanizado e lacado e corda de pliester multifilamentos. Equipado cun asento cuna para nenos máis pequenos. Totalmente instalado e cumprirá coa norma UNE-EN 1176 e 1177.

	Concello de Valdoviño		Data	O Arquitecto Municipal
	MANTEMENTO, CONSERVACIÓN E MILLORA DO PARQUE INFANTIL DE A FROUXEIRA E OUTROS		novembro 2015	
	ESTADO ACTUAL-ACONDICIONADO PARQUE INFANTIL EN LOIRA		Escala	1:100
			Nº	a-07
				Asdo. Carlos Abeledo González col. 2.978



**Nº 1 e 2:** instalaráanse dous elementos novos: unha torre-tobogán e un columpio cesta.  
Serán de características semellantes as definidas no orzamento e superficies acoutadas da área de seguridade

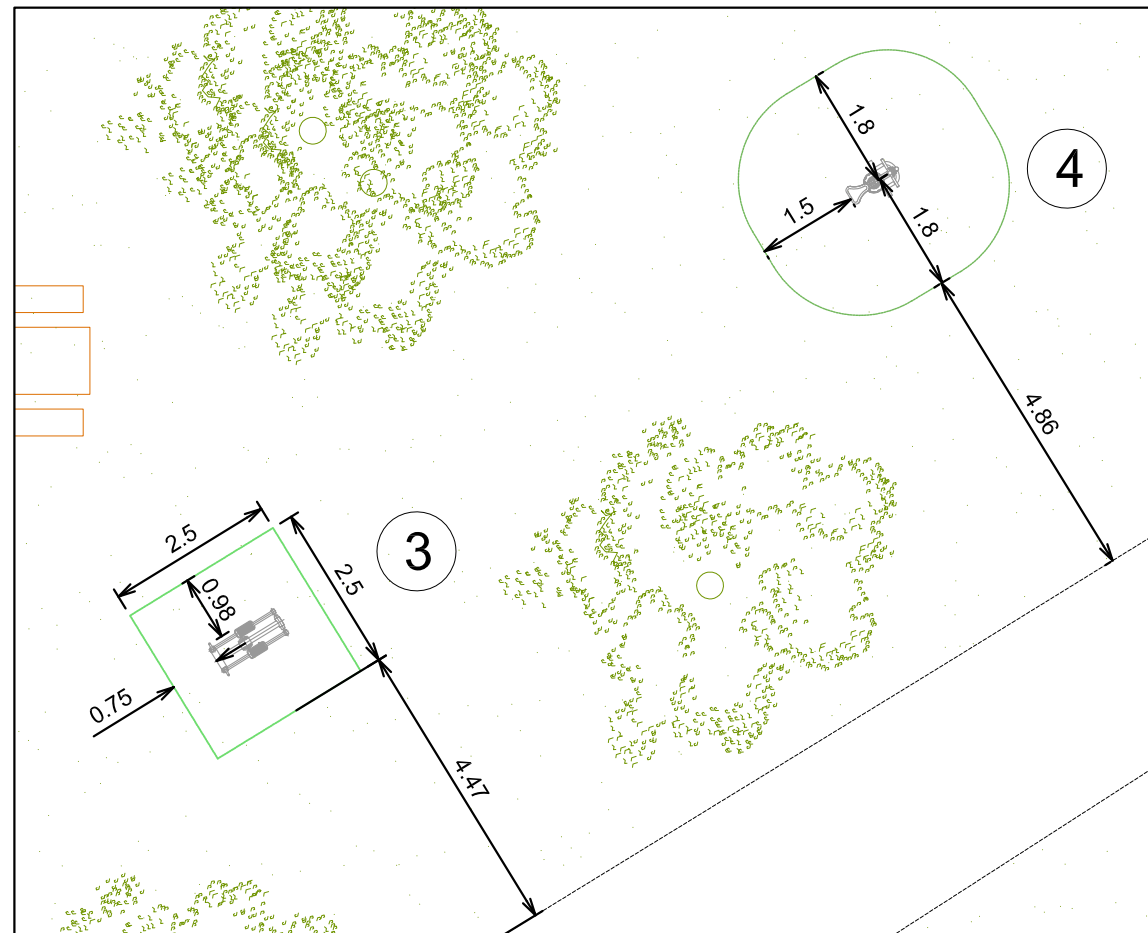
Imaxe orientativa do elemento nº 1 e 2 a instalar.



Columpio con dintel de aceiro inoxidable formado por catro postes de madeira laminada e tratada en autoclave clase IV e un dintel de aceiro galvanizado e lacado e corda de pliester multifilamentos. Equipado cun asento cuna para nenos máis pequenos. Totalmente instalado e cumprirá coa norma UNE-EN 1176 e 1177.



Torre -tobogán con postes de madeira laminada de pino escandiavo tratada en autoclave clase IV, paneis de polietileno de alta densidade e base sintética. Pezas de plástico de HDPE inxectado, PP inxectado, PEAD e PEBD inxectado. Pezas metálicas de aceiro inoxidable AISI-304 de aceiro galvanizado en quente e tornillería de aceiro calidade 8.8 DIN267, AISI-304 ou AISI-316. Totalmente instalado e cumprirá coa norma UNE-EN 1176 e 1177.



Imaxes orientativas dos biosaudables nº 3 e 4 a instalar. As cores serán a definir pola D.F.



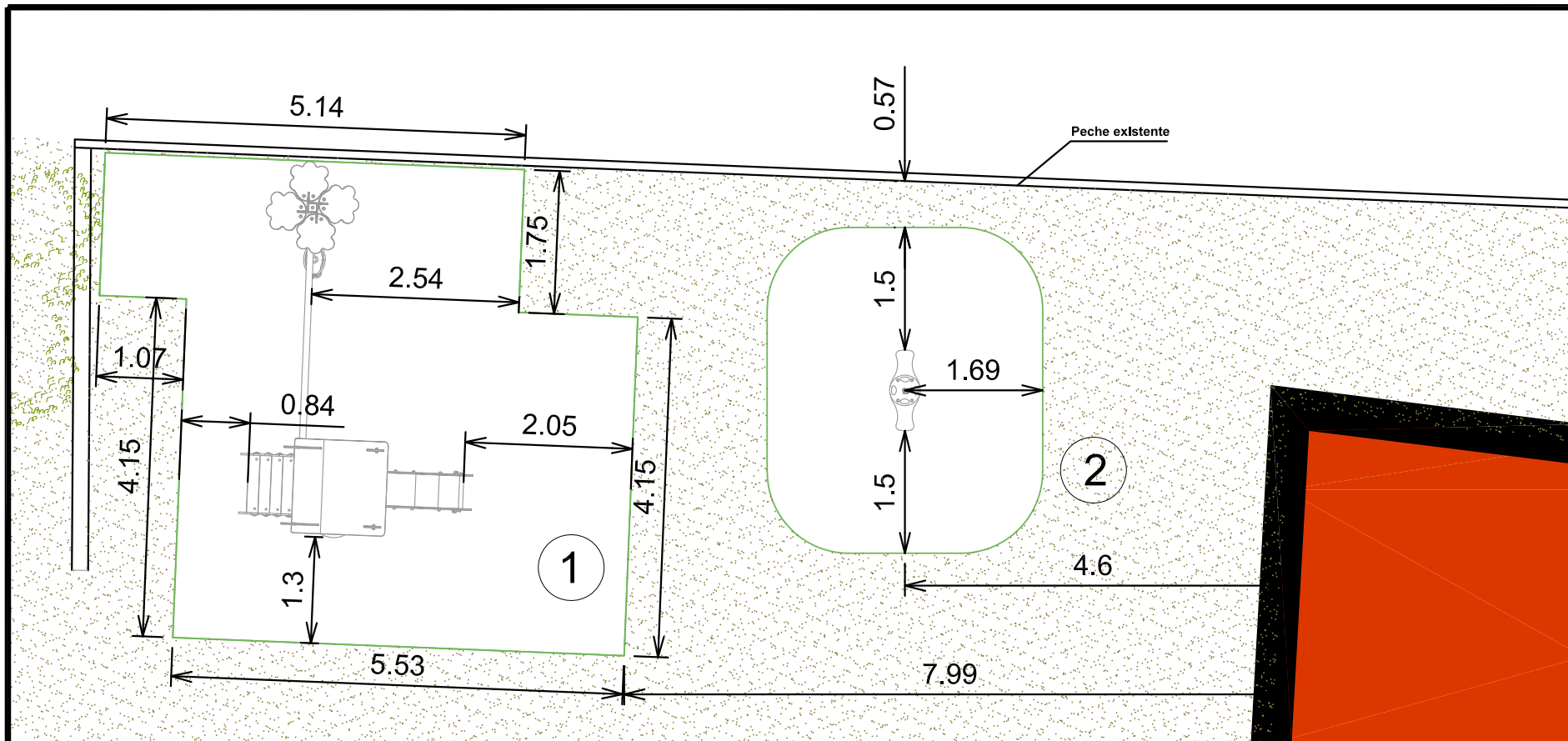
Instalación de elemento saludable andador elíptico ou semellante para a práctica de gerontogimnasia que desarrolla a fora e coordinación de brazos, pernas e cintura. Fortalece as funcións cardíacas e pulmonares.



Instalación de elemento saludable remo ou semellante para a práctica de gerontogimnasia que fortalece a musculatura dorsal, así como hombros e bíceps, sendo ideal para o calentamento das articulacións antes dun entreno con cargas.

	<b>Concello de Valdoviño</b>	Data novembro 2015	O Arquitecto Municipal
	MANTEMENTO, CONSERVACIÓN E MILLORA DO PARQUE INFANTIL DE A FROUXEIRA E OUTROS	Escala 1:100	
	ESTADO ACTUAL-ACONDICIONADO PARQUE INFANTIL EN VILABOA	Nº <b>a-08</b>	Asdo. Carlos Abeledo González col. 2.878





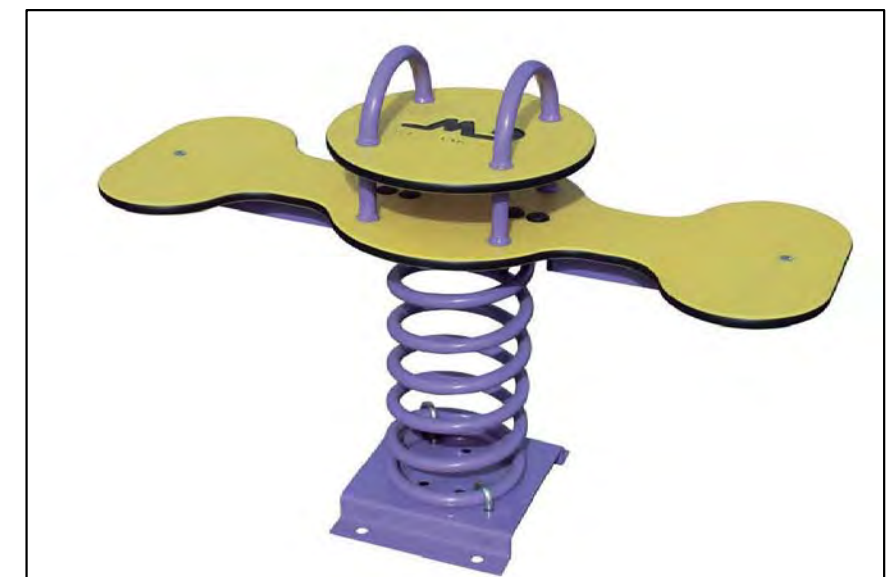
Nº 1 e 2: instalaráanse dous elementos novos: unha estrutura combinada e un columpio cesta.  
Serán de características semellantes as definidas no orzamento e superficies acoutadas da área de seguridade

Imaxe orientativa elemento nº 1 a instalar

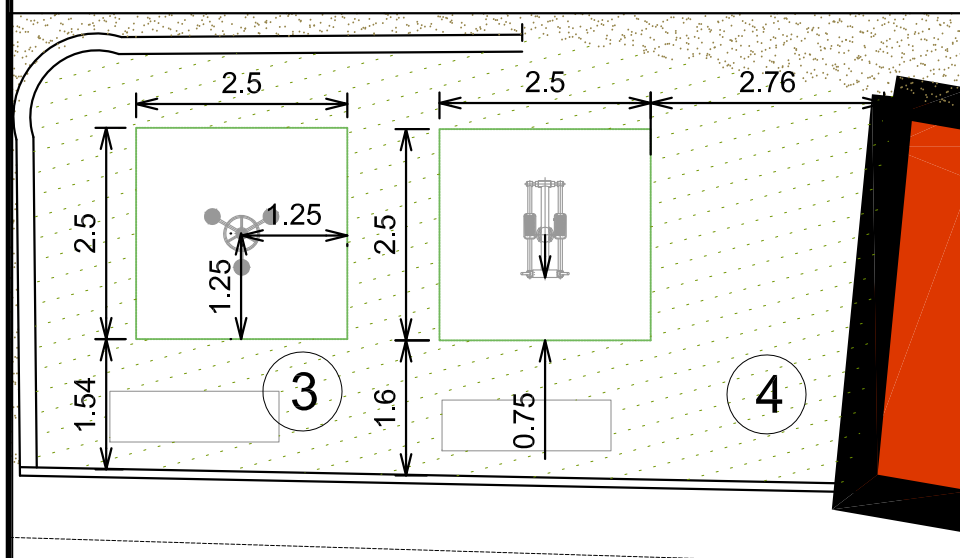


Torre -tobogán-columpio con postes de madeira laminada tratada en autoclave clase IV, paneis de polietileno de alta densidade e base sintética. Pezas de plástico de HDPE inxectado, PP inxectado, PEAD e PEBD inxectado. Pezas metálicas de aceiro inoxidable AISI-304 de aceiro galvanizado en quente e tornillería de aceiro calidade 8.8 DIN267, AISI-304 ou AISI-316. Totalmente instalado e cumprirá coa norma UNE-EN 1176 e 1177.

Imaxe orientativa elemento nº 2 a instalar



Vaivén de madeira laminada tratada en autoclave clase IV, carroceiro, HPL e aceiro pintado o polvo, con dous asentos; incluso tope de EPDM. Totalmente instalado e cumprirá coa norma UNE-EN 1176 e 1177.



Imaxes orientativas dos biosaudeiros nº 3 e 4 a instalar. As cores serán a definir pola D.F.



Instalación de elemento saludable andador elíptico ou semellante para a práctica de gerontogimnasia que desarrolla a fora e coordinación de brazos, pernas e cintura. Fortalece as funcións cardíacas e pulmonares.



Instalación de elemento saludable volante ou semellante para a práctica de gerontogimnasia que serve para o fortalecemento da musculatura abdominal e lumbar, mellorando a flexibilidade e axilidade da columna vertebral e articulación de cadeira.